



Projeto de Iniciação a Metodologia Científica

6º e 7º ano do Ensino Fundamental

São Bernardo do Campo

2010

Este projeto tem por objetivo, por meio da Associação Brasileira de Normas Técnicas - ABNT, incentivar a pesquisa e traçar a padronização dos trabalhos escolares feitos pelos alunos regularmente matriculados no Ensino Fundamental, 6º e 7º ano, do Colégio Anchieta.

Para um bom trabalho, as orientações que seguem são importantes na organização de cada etapa.

1. Pesquisa

- 1.1. Em casa, na biblioteca, na *cybe*, faça a pesquisa do tema do trabalho em várias fontes, como livros, jornais, revistas, internet, etc. Lembre-se que a internet é apenas mais uma fonte de pesquisa, e não a única.
- 1.2. Após a pesquisa, selecione os dados mais importantes, eliminando as repetições de informações e/ou incoerências ao longo do trabalho que não sejam pertinentes ao tema.
- 1.3. Organize o conteúdo da pesquisa, faça a divisão das informações em capítulos ou tópicos, redigidos de maneira clara e objetiva para facilitar a compreensão do leitor.
- 1.4. Para localizar as palavras repetidas e substituí-las utilize a ferramenta do Word Control+L.

2. Elementos textuais

- 2.1. **Introdução:** é a parte inicial do trabalho, e tem por objetivo definir e indicar o caminho a seguir sobre o tema do trabalho.
- 2.2. É importante que durante a elaboração da introdução as seguintes questões sejam respondidas:

Qual é o assunto tratado no trabalho?

Qual é seu objetivo ao abordar esse assunto?

- 2.3. **Importante:** somente a partir da Introdução as páginas são numeradas.

3. **Desenvolvimento:** é o corpo do trabalho, no qual é abordado o tema, dividido em tópicos ou capítulos.
 4. **Conclusão:** consiste em expor o fechamento das ideias resultantes das pesquisas, apresentando os resultados, e, se houver, sugestões pertinentes ao estudo.
5. **Veja a seguir um modelo de estruturação de trabalho escolar**

Capa do trabalho

Na capa, devem constar:

- nome da escola: fonte tamanho 14, centralizado, maiúsculo e negrito;
- título do trabalho: fonte tamanho 14, centralizado e negrito;
- nome do aluno, número e ano; disciplina a que se destina o trabalho; nome do professor: fonte tamanho 12, caixa de texto sem margens e alinhamento à direita;
- Cidade e ano: fonte tamanho 12;
- **dica:** não utilize como título “Trabalho de...”. O nome (ou o título) deverá fazer referência ao tema central abordado no trabalho. Por exemplo: A qualidade de vida no centro de São Paulo ao invés de Trabalho de Geografia.

Assunto

Esta parte corresponde ao desenvolvimento do trabalho, ou seja, é o trabalho propriamente dito. Quando digitado, o trabalho deverá ser feito com fonte Arial, tamanho 12, para texto e 14 em negrito para títulos.

Deverá usar ainda, quanto ao alinhamento do texto, parágrafos justificados.

Conclusão

É um parecer final e conclusivo sobre tudo o que se pesquisou, o que se discutiu, e o mais importante, o que se aprendeu com o trabalho. Na conclusão, o aluno pode,

inclusive, posicionar-se criticamente e até, dependendo do tema do trabalho, apresentar propostas para mudança ou melhoria da realidade.

Bibliografia

Espaço para relacionar os textos, livros, revistas, músicas, etc., que foram utilizados como fonte de pesquisa para a elaboração do trabalho.

Essa relação deve obedecer aos seguintes procedimentos:

- sobrenome do autor
- nome do autor
- nome da obra em negrito
- número da edição
- cidade onde a obra foi publicada
- nome da editora
- ano da edição
- número(s) da(s) página(s)

Exemplo: SALVADOR, Ângelo Domingos. **Métodos e Técnicas de Pesquisa**. 3ª Ed. São Paulo: Atlas, 2003. P. 87.

Modelo de Capa

Arial, 14, negrito, caixa alta, centralizado, espaço simples

COLÉGIO ANCHIETA

TÍTULO DO TRABALHO

Arial, 14, negrito, caixa alta, centralizado, espaço simples

3 espaços simples

Arial 12, sem negrito, caixa alta e baixa, justificado; espaço simples, centro da página

nome do aluno
n.º e ano
disciplina
nome do prof.

Arial 12. caixa alta e baixa, centralizado; espaço simples

SÃO BERNARDO DO CAMPO
2010

The diagram shows a rectangular frame representing a cover page. At the top center is the text 'COLÉGIO ANCHIETA'. In the middle is 'TÍTULO DO TRABALHO'. At the bottom center is 'SÃO BERNARDO DO CAMPO' followed by '2010' on the next line. To the right of the title is a vertical list of text: 'nome do aluno', 'n.º e ano', 'disciplina', and 'nome do prof.'. Five callout boxes with arrows point to these elements, each containing specific formatting instructions. A sixth callout box points to the space between the school name and the title, indicating '3 espaços simples'.

Modelo de Formatação de Página e de Texto

The diagram illustrates the formatting of a page with the following elements:

- Top Margin:** 3cm
- Title 1:** **1 AS NOVAS TECNOLOGIAS** (Arial 14, bold, left-aligned)
- Text 1:**

↵
Em 1982, Schaff e Friedrichs, ao analisarem os impactos das novas tecnologias na sociedade moderna, afirmaram que tais impactos seriam percebidos, principalmente, no campo do trabalho e, em especial, no da educação. Hoje, se fizemos uma concretizou como também alcançou amplitude e consistência em ritmo muito mais acelerado que o previsto por muitos especialistas da área.
- Text 2:**

3cm
Apesar de termos plena compreensão de que os impactos causados pela revolução tecnológica ultrapassam as instâncias aqui delimitadas, nossa análise abrangerá apenas seus aspectos sociais e educacionais, com destaque para a Internet.
- Title 2:** **1.1 AS NOVAS TECNOLOGIAS E AS QUESTÕES SOCIAIS** (Arial 12, bold, left-aligned)
- Text 3:**

↵
↵
Aceitando ou não a teoria marxista, no que se refere à influência recíproca entra base e superestrutura e seus efeitos, qualquer pessoa que se dedique à reflexão em termos das ciências perceberá nitidamente que as transformações tecnológicas, com as conseqüentes alterações na produção e nos serviços, devem necessariamente produzir mudanças também nas relações sociais, que podem ser percebidas desde pequenos objetos de uso pessoal até sofisticadas invenções da robótica.
- Bottom Margin:** 2cm

↵ = toque na tecla "enter".

Modelo de Apresentação de Ilustrações

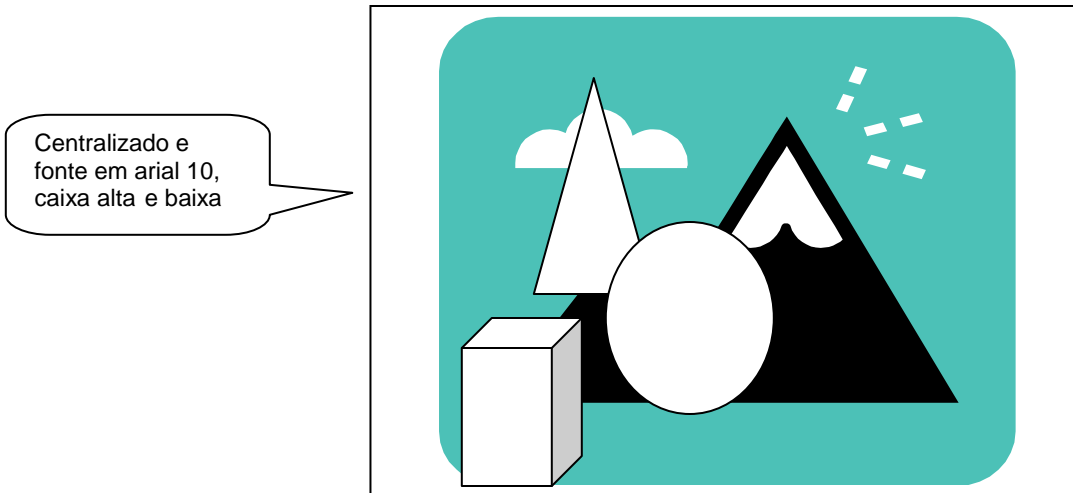


Figura 1 – Elementos em gryphs
Fonte: Newsmater (1989)

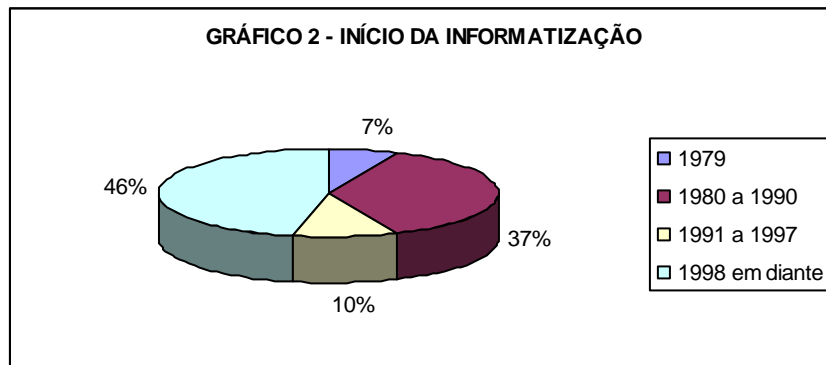


GRÁFICO 2 – INÍCIO DA INFORMATIZAÇÃO

Modelo de Bibliografia

LIVROS CONSIDERADOS NO TODO

SOBRENOME, Nome [Autor da obra]. **Título:** subtítulo. Edição. Local [cidade de publicação]: Editora, ano de publicação. (Nome e número da série, se houver).

RODRIGUES, André Figueiredo. **O clero e a Conjuração Mineira**. São Paulo: Humanitas FFLCH/USP, 2002.

PUBLICAÇÃO SEM AUTORIA

TÍTULO do livro. Local: Editora, ano de publicação.

Exemplo:

ALMANAQUE Abril: Quem é quem na história do Brasil. São Paulo: Abril, 2000.

Quando o livro citado possui mais de três autores, colocamos apenas o primeiro e acrescentamos a expressão latina “et alii”, que significa “e outros”.

Exemplos:

BRITO, Edson Vianna et alii. **Imposto de renda de pessoas físicas**: livro prático de consulta diária. São Paulo: Frase, 1996.

ARTIGO DE PUBLICAÇÕES PERIÓDICAS

TÍTULO DO PERIÓDICO. Local de publicação: Editor, volume, número, mês e ano. Número de páginas (opcional).

Exemplos:

VEJA. São Paulo, edição 1775, ano 35, n. 43-30 out. 2002. 142 p.

REVISTA DE ESTUDOS DA LINGUAGEM. Belo Horizonte: Faculdade de Letras da UFMG, v.8, n. 1, jan./jun. 1999. 244 p.

PUBLICAÇÕES PERIÓDICAS (ON-LINE)

SOBRENOME, Nome [Autor do artigo]. Título do artigo. **Título da publicação**, Local: Editora, volume, número, ano. Disponível em: <endereço eletrônico>. Acesso em: [data de acesso – dia, mês e ano].

Exemplo:

SALEM, Shâmia; OTA, Simone. Dieta econômica. **Corpo a Corpo On-line**, São Paulo: Abril, edição 173, maio 2003. Disponível em: <http://www2.uol.com.br/simbolo/corpoacorpo/>. Acesso em: 27 maio 2003.